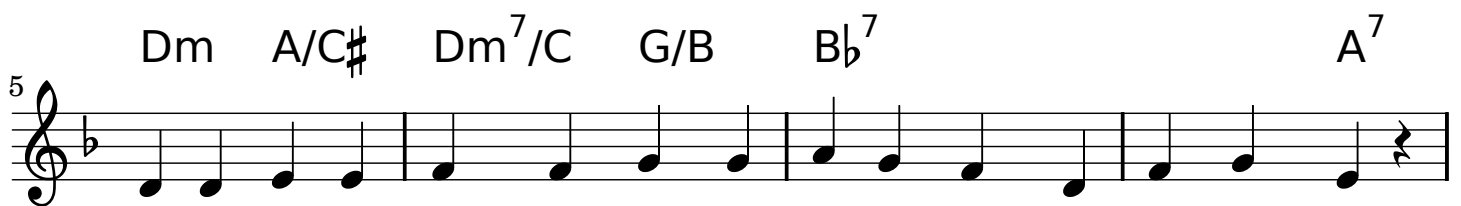
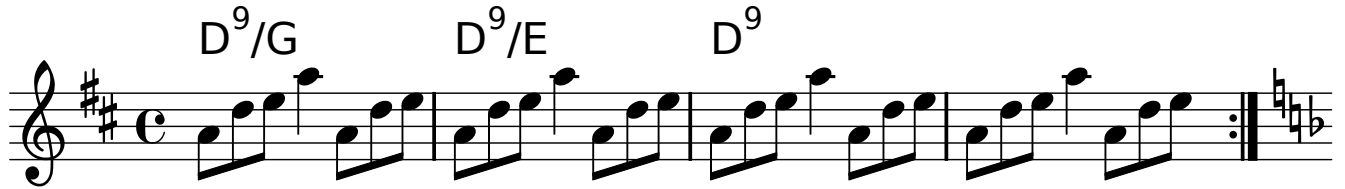


# Deine Leere schreit nach Fülle

Text: Frank Reintgen

Musik: Bernward Hoffmann



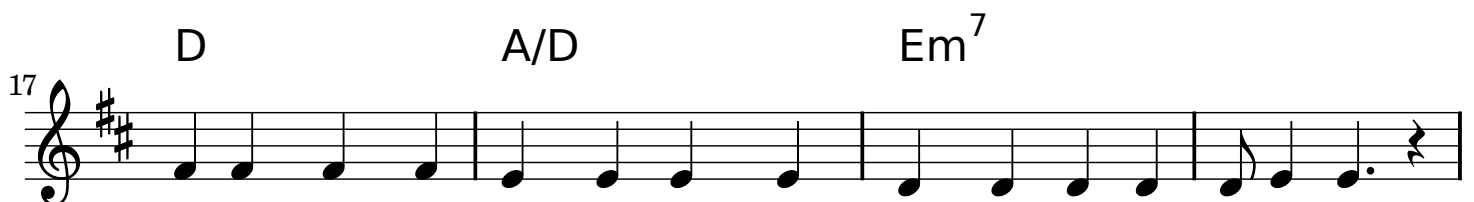
Deine Lee-re schreit nach Fül - le. Du ersehnt Ver - än - der - ung.  
Bilder treiben an zum Handeln, fangen an uns zu verändern.



Komm, wir fangen an zu träu-men.  
Un - sre er-sten kleinen Schritte



Träu - me wer - den Wirk - lich - keit.  
An - fang ei - ner neu - en Welt.



In dir steckt die al - te Sehnsucht, steckt ein Fun-ke Energie.  
Diese Kraft, sie treibt uns wei - ter, das ist Lebens -energie.

21

F#<sup>sus4</sup> F#<sup>7</sup>

Schließ die Au-gen, schau nach innen, Bil - der einer neuen Welt.  
Nur, wer geht, ent-deckt die Wege, spürt, dass jedes Leben zählt.